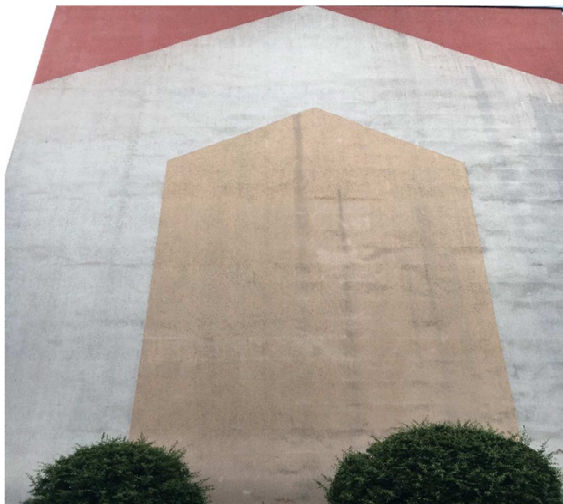


**Specyfikacja Techniczna „Wykonanie dokumentacji projektowo-kosztorysowej remontu elewacji oraz elementów współistniejących dotyczących nieruchomości przy ul. Marcinkowskiego 2 w Legnicy”.**

1. Wykonanie dokumentacji projektowo-kosztorysowej budowlanej i wykonawczej przedmiaru robót zgodnie z rozporządzeniem Ministra Infrastruktury z dnia 18 maja 2004r. w sprawie metod i podstaw sporządzania kosztorysu inwestorskiego (Dz.U.2004.130.1389 z późn. zmianami).
2. Miejsce, którego dotyczy zadanie:  
Nieruchomość przy ul. Marcinkowskiego 2 a-e, Legnica.
3. Termin realizacji:  
Do **30 dni kalendarzowych**, licząc od daty przyjęcia zamówienia do realizacji.
4. Zgodnie z celami i zadaniami Zamawiającego wynikającymi z stosowania norm ISO 14000 zaleca się by zastosowane materiały i urządzenia zapewniały energooszczędną gospodarkę mediami.
5. Sprawowanie nadzoru autorskiego nad realizacją zadania.
6. Wykonanie dokumentacji projektowo-kosztorysowej musi uwzględniać wszystkie polskie normy i obecnie obowiązujące przepisy dotyczące przedmiotu zamówienia.
7. Przekazanie dokumentacji projektowo-kosztorysowej  
Wykonawca prześle Zamawiającemu dokumentację w formie papierowej, w ilości:
  - a) projekt budowlany - 1 egz.
  - b) projekt wykonawczy - 1 egz.
  - c) przedmiar robót - 1 egz.
  - d) kosztorys inwestorski - 1 egz.
  - e) zbiorcze zestawienie kosztów - 1 egz.
  - f) specyfikacje techniczne wykonania i odbioru robót budowlanych opracowane zgodnie z rozporządzeniem Ministra Infrastruktury z dnia 02.09.2004 (Dz.U.2013.1129 j.t. z późn. zmianami) - 1 egz.
  - g) inne opracowania uzgodnione i zatwierdzone - niezbędne do wykonania projektów - 1 egz.oraz w formie elektronicznej (pendrive) - 1 egz.  
Wszelkie opracowania wykonane w formie papierowej należy przedłożyć Zamawiającemu w formie elektronicznej (format\*.pdf) w rozbiciu na branże i poszczególne elementy, np. specyfikacje techniczne, projekt budowlany, projekt wykonawczy. W przypadku opracowania dokumentacji projektowej w programach obsługujących rozszerzenia \*.dwg, \*.xls, \*.kst lub \*.ath - należy dołączyć także takie pliki.
8. W ramach planowanego remontu przewiduje się w szczególności:
  - a) Remont istniejącej elewacji w zakresie jej wyczyszczenia, uzupełnienia ubytków, zagruntowania i pokrycia wierzchnią warstwą docelową.  
Uwaga: w zakresie dokumentacji projektowej jest również wykonanie wizualizacji budynku ukazującej przybliżony efekt elewacji, a w szczególności w zakresie kolorystyki po remoncie.
  - b) Zdjęcia obecnego stanu elewacji:







- c) Remont istniejącej opaski elewacji w zakresie wymiany okien piwnicznych, docieplenia oraz położenia warstwy docelowej w formie żywicy.
- Uwaga: kolorystyka żywicy do uzgodnienia z Zamawiającym na etapie wykonywania dokumentacji.
- d) Zdjęcia obecnego stanu opaski oraz okien piwnicznych:





e) Zdjęcia ukazujące oczekiwany efekt docelowy z wyłączeniem kolorystyki:



f) Remont istniejących osłon balkonowych ich konstrukcji stalowej płyt żelbetonowych balkonowych w zakresie:

- osłony balkonowe - wymiana na tożsame z obecnymi ewentualnie wymiana na inne odpowiadające charakterem nowej kolorystyce elewacji,
- konstrukcja stalowa - wyczyszczenie oraz pomalowanie zgodnie z kolorystyką osłon,
- płyta żelbetowa - usunięcie luźnych elementów, uzupełnienie ubytków.

g) Zdjęcia obecnego stanu balkonów:



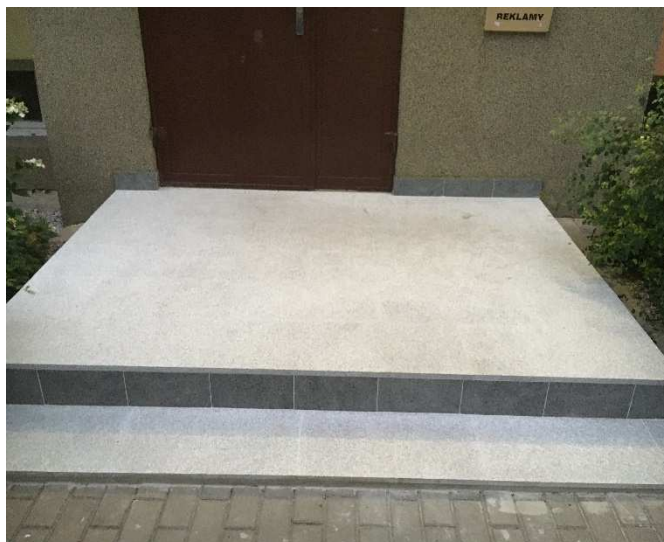
h) Remont posadzki wejścia do budynku w zakresie obłożenia kamieniem.

i) Zdjęcia obecnego stanu posadzki:





j) Zdjęcia ukazujące oczekiwany efekt docelowy z wyłączeniem kolorystyki:



k) Remont parapetów w zakresie wymiany obecnych stalowych na parapety z glazury.

l) Zdjęcia obecnego stanu parapetów:



m) Zdjęcia ukazujące oczekiwany efekt docelowy z wyłączeniem kolorystyki:



- n) Remont zewnętrznych ścian i elementów towarzyszących wiatrołapów w zakresie usunięcia ubytków oraz pomalowania całości w kolorze zgodnym z zaprojektowanym kolorem elewacji. Całość do wysokości odpowiadającej wysokości opaski obłożyć glazurą.
- o) Zdjęcia obecnego stanu wiatrołapów:



- p) Zdjęcia ukazujące oczekiwany efekt docelowy z wyłączeniem kolorystyki:

